


Newsletter – 05/2023



Nouveau volet roulant ARZ Komfort | dimensions supplémentaires des fenêtres pour les toits plats | accessoires avec télécommande ZRH1 | changement de teinte du tissu 014


1. Volet roulant extérieur ARZ Komfort pour fenêtres de toit

En savoir plus ... 


2. Développement de l'offre commerciale de fenêtres pour toits plats – dimensions commerciales supplémentaires

En savoir plus ... 

3. Accessoires intérieurs solaires pour fenêtres avec télécommande ZRH1

En savoir plus ... 

4. Changement de la teinte du tissu 014 dans les stores ARS, ARP

En savoir plus ... 

Volet roulant extérieur ARZ Komfort pour fenêtres de toit

Un nouveau volet roulant ARZ Komfort a été introduit dans l'offre FAKRO. Le volet roulant est une toute nouvelle solution qui remplace la version actuelle du volet roulant extérieur. Le volet roulant est disponible en plusieurs versions :

- **ARZ Komfort Z-Wave** – volet roulant alimenté par une alimentation 15 V DC, commandé dans le système sans fil Z-Wave (l'alimentation et le dispositif de commande doivent être achetés séparément);
- **ARZ Komfort Solar** – volet roulant alimenté par un panneau solaire, commandé dans un système Z-Wave sans fil (l'alimentation et le dispositif de commande doivent être achetés séparément);
- **ARZ Komfort Wifi** – volet roulant alimenté par une alimentation 15 V DC, commandé par l'application FAKRO Smart (alimentation à acheter). Le volet roulant ARZ Komfort WiFi sera commandé par le système Tuya. Les commandes de volets roulants dans le système Blebox seront possibles et se feront sous des références non standard.

Il est prévu d'introduire un volet roulant avec un moteur 230 V (ARZ Komfort Electro 230). ARZ Komfort ne sera pas disponible en version manuelle.

1. Construction

En règle générale, le volet roulant ARZ Komfort est construit de la même manière que la version précédente - dans la partie supérieure, il y a une cassette avec le tablier enroulé sur le rouleau, dans la partie latérale, il y a des glissières dans lesquels le tablier se déplace.

Les changements les plus significatifs du point de vue du client sont les suivants :

· **Nouvelle construction du tablier**

Les lamelles du tablier du volet roulant ARZ Komfort sont fabriquées à partir de deux matériaux : une enveloppe en aluminium et un remplissage en mousse de polyuréthane. Le remplissage en mousse améliore les propriétés thermiques du volet roulant, et la double quantité d'aluminium améliore la rigidité du tablier, ce qui permet une meilleure stabilité dans les volets roulants de grande taille. En outre, les lamelles sont reliées entre elles par un connecteur en caoutchouc, ce qui améliore la durabilité du tablier et rend son fonctionnement plus silencieux.



· **Glissières en une seule pièce**

Les glissières du volet ARZ Komfort sont constituées d'un seul élément - pas de "pliage" des glissières

lors de l'ouverture de la fenêtre. L'avantage d'une telle solution est la simplification de la construction

et le fait qu'il n'est pas nécessaire de tenir compte de la position de la charnière dans la fenêtre lors de

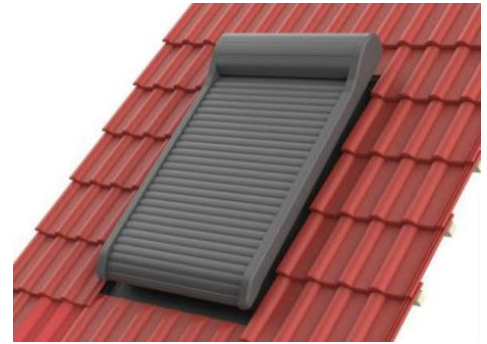
la commande du volet roulant.

· **Sans " cordes " dans les glissières**

Le système de commande du nouveau volet roulant est dépourvu de cordes. Cela se traduit par une fiabilité accrue du produit et une facilité d'entretien.

· **Nouveau design**

Le nouveau volet roulant est visuellement similaire aux stores pare-soleil électriques AMZ. Il s'adapte ainsi mieux à la combinaison de volets roulants et de stores pare-soleil sur le même toit. Le volet roulant a été conçu en collaboration avec l'Institut de design industriel, en tenant compte des tendances actuelles. La couleur du store fait référence à la nouvelle génération de fenêtres.



· **Sans barre inférieure fixe**

La construction du volet roulant dans la partie inférieure a été modifiée afin d'éliminer la barre inférieure fixe, comme dans le cas des stores pare-soleil électriques. Cela améliore l'aspect visuel, en particulier lorsque le tablier est enroulé dans la cassette.

· **Transfert du montage sur le dormant**

Le nouveau volet roulant est monté sur le dormant (et non sur l'ouvrant de la fenêtre comme dans l'ancienne version). Une fois le tablier inséré dans la cassette, le volet roulant ne limite pas l'ouverture de la fenêtre et n'alourdit pas l'ouvrant.

· **Construction modulaire de composants électroniques**

Le nouveau volet roulant est conçu pour être facilement modifié si nécessaire (par exemple en changeant la version Z-Wave en Solar).

· **Installation universelle pour différents types de fenêtres**

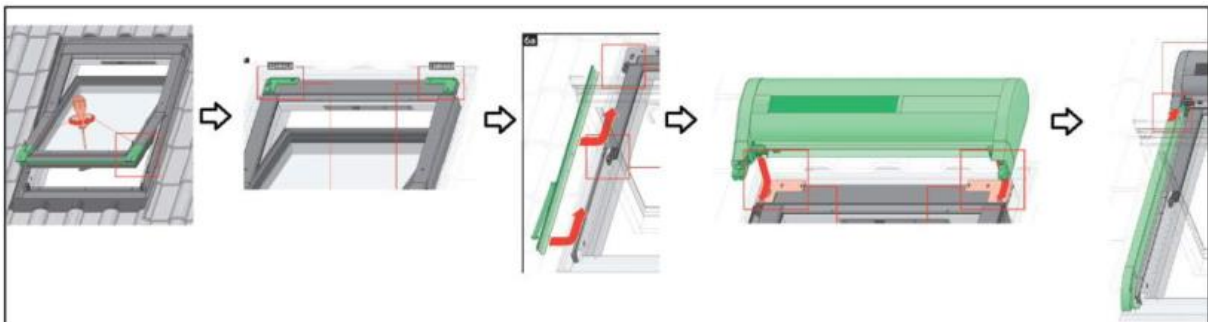
L'installation du nouveau volet roulant est réalisée en tenant compte des différents types de fenêtres sur lesquelles il sera monté. Le nombre de composants de montage a été réduit.

2. Montage

Le montage du volet roulant ARZ Komfort comprend :

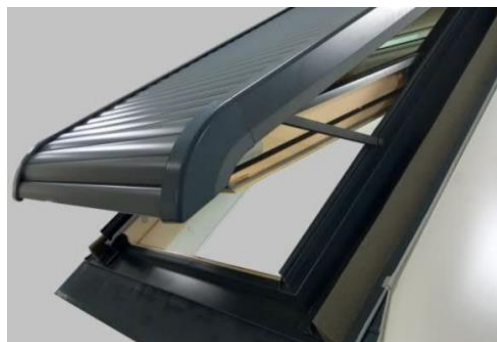
- I. Montage de supports sur les trapèzes de fenêtres
- II. Montage de supports sur le capot
- III. Montage des profilés de masquage sur le dormant de la fenêtre
- IV. Montage de la cassette
- V. Montage des glissières

Toutes les informations relatives à l'installation du volet roulant se trouvent dans les instructions d'installation disponibles dans PIM



3. Fonctionnement d'une fenêtre avec volet roulant

Le volet roulant est équipé d'un limiteur d'ouverture (caché dans les glissières), qui s'active lorsque le tablier est déroulé. Le limiteur permet d'ouvrir la fenêtre d'environ 20 cm. La cassette est fixe, l'ouverture de la fenêtre n'entraîne pas le déplacement de la cassette. Lorsque le tablier est dans la cassette, le limiteur d'ouverture reste dans la glissière. Les supports de l'ouvrant ne soulèvent pas les glissières, de sorte que l'ouvrant n'est pas chargé et que son ouverture n'est pas limitée.



4. Disponibilité et commandes

Les volets roulants ARZ Komfort seront disponibles sous les références suivantes :

Référence	Description
ARCCAAH102xx	ARZ Komfort Solar 102
ARCCAAH102xx	ARZ Komfort Solar 106
ARCCAAH102xx	ARZ Komfort Solar 107
ARCEAAH102xx	ARZ Komfort Z-Wave 102
ARCEAAH102xx	ARZ Komfort Z-Wave 106
ARCEAAH102xx	ARZ Komfort Z-Wave 107
ARCSAAH102xx	ARZ Komfort WiFi 102
ARCSAAH102xx	ARZ Komfort WiFi 106
ARCSAAH102xx	ARZ Komfort WiFi 107

Les niveaux de stock et les délais de catalogue seront analogues aux volets roulants ARZ existants dans les versions indiquées.

5. Compatibilité

Le tableau de compatibilité du nouveau volet roulant avec les fenêtres FAKRO a été mis à jour. Détails disponibles dans le PIM ([Tabela kompatybilności 2023](#)).

Développement de l'offre commerciale de fenêtres pour toits plats – dimensions commerciales supplémentaires

La gamme standard de fenêtres pour toit plat s'est enrichie de nouvelles dimensions commerciales. Dans un premier temps, les nouvelles dimensions ont été ajoutées à la gamme des fenêtres de toit plat les plus populaires, à savoir D_F, D_G et D_C dans les versions fixe, à ouverture manuelle et à ouverture électrique.

1. Gammes

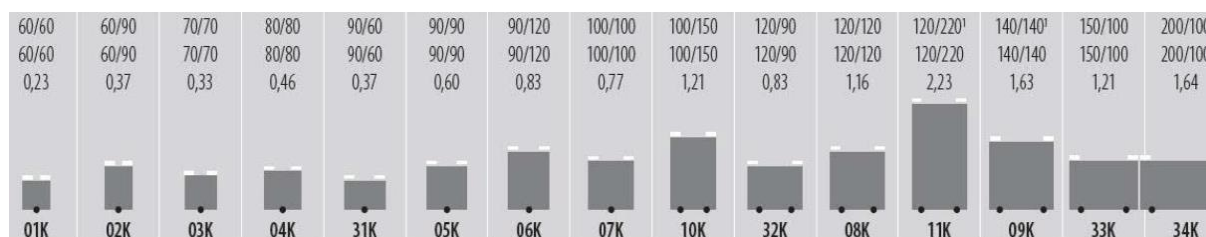
Les fenêtres DXF/DMF/DEF avec le vitrage DU6 et fenêtres DXG/DMG/DEG avec le vitrage P2 ont **4 dimensions supplémentaires : 90x60, 120x90, 150x100 et 200x100.**

Les fenêtres DXC/DMC/DEC avec le vitrage P2 ont **3 dimensions supplémentaires : 90x60, 120x90 et 150x100.**

Les fenêtres DXW avec le vitrage DW6 seront disponibles en deux dimensions supplémentaires **90x60 et 120x90.**

Les nouveaux produits ont des références dédiées. Pour les autres types et versions de fenêtres, la gamme sera successivement complétée par de nouvelles dimensions

Nouvelles Réf.	Code dim.	Nom	Exemple
80xx31	31K	D__ 90x60	80EM31 – okno DXW DW6 90x60
80xx32	32K	D__ 120x90	80HU32 – okno DMG P2 120x90
80xx33	33K	D__ 150x100	80FT33 – okno DEF DU6 150x100
80xx34	34K	D__ 200x100	80CC34 – okno DXF DU6 200x100



2. Concurrence

Velux et Okpol proposent tous deux des fenêtres dans les dimensions ci-dessus pour leurs modèles les plus populaires.

Accessoires intérieurs solaires pour fenêtres avec télécommande ZRH1

Nouvelles références standard pour stores solaires intérieurs pour fenêtres de toit et fenêtres pour toit

plat avec télécommande **ZRH1** incluse.

Accessoires avec nouvelles références :

- ARF Solar
- ARP Solar
- ARF/D Solar

La télécommande ZRH1 est un contrôleur Z-Wave monocanal. Elle permet de commander un appareil

ou un groupe d'appareils. Il peut y avoir un maximum de 12 appareils dans un groupe. Contrairement à

la ZRH12, la ZRH1 est équipée d'une LED multicolore au lieu d'un affichage à deux chiffres.

Le contrôleur permet également d'utiliser les fonctions solaires (modes de fonctionnement, vérification du niveau de la batterie, etc.) Veuillez-vous référer au manuel du ZRH1 pour plus de détails.

1. Références

Le tableau montre une comparaison d'exemples de référence pour des accessoires avec et sans la télécommande ZRH1 incluse. La deuxième description contient des informations sur la télécommande ZRH1 incluse.

ARF Solar+ZRH1		ARF Solar	
Référence	Produits	Référence	Produits
AFOCZAA051xx	ROL ARF SOL/051	AFOCAAA051xx	ROL ARF SOL/051
AFOCZBA051xx	ROL ARF SOL/051 9010	AFOCABA051xx	ROL ARF SOL/051 9010
APOCZAA001xx	ROL ARP SOL/001	APOCAAA001xx	ROL ARP SOL/001
APOCZBA001xx	ROL ARP SOL/001 9010	APOCABA001xx	ROL ARP SOL/001 9010
ADOCZAA051xx	ROL ARF/D SOL/051	ADOCKAA051xx	ROL ARF/D SOL/051
ADOCZBA051xx	ROL ARF/D SOL/051 9010	ADOCKBA051xx	ROL ARF/D SOL/051 9010

2. Construction, paramètres et dimensions

Les produits avec télécommandes ne diffèrent en rien de leurs homologues sans télécommande en termes de construction et de paramètres. La disponibilité des dimensions reste inchangée. La télécommande ZRH1 sera attribuée par défaut à l'appareil, pas besoin de la programmer au montage.

Changement de la teinte du tissu 014 dans les stores ARS, ARP

La production des stores ARS, ARP avec le tissu 014 a commencé. La structure et la couleur du tissu de l'ancien et du nouveau lot peuvent différer. Lors de l'installation côte à côte de 2 stores avec des matériaux provenant de livraisons différentes, des différences entre les tissus peuvent être visibles.

Ces différences sont dues au changement de fournisseur du tissu du store.



Nouveau tissu

Ancien tissu

En raison des différences visuelles entre les tissus, les stores ARS, ARP avec des tissus de l'ancien et du nouveau lot ne doivent pas être intégrés dans une même commande. Afin de distinguer les stores ARS, ARP d'un tissu provenant d'un nouveau lot, un marquage apparaîtra sur l'étiquette de production - un cercle noir d'un diamètre d'environ 5 mm

